

# GRILLE D'OBSERVATION DE SÉANCE

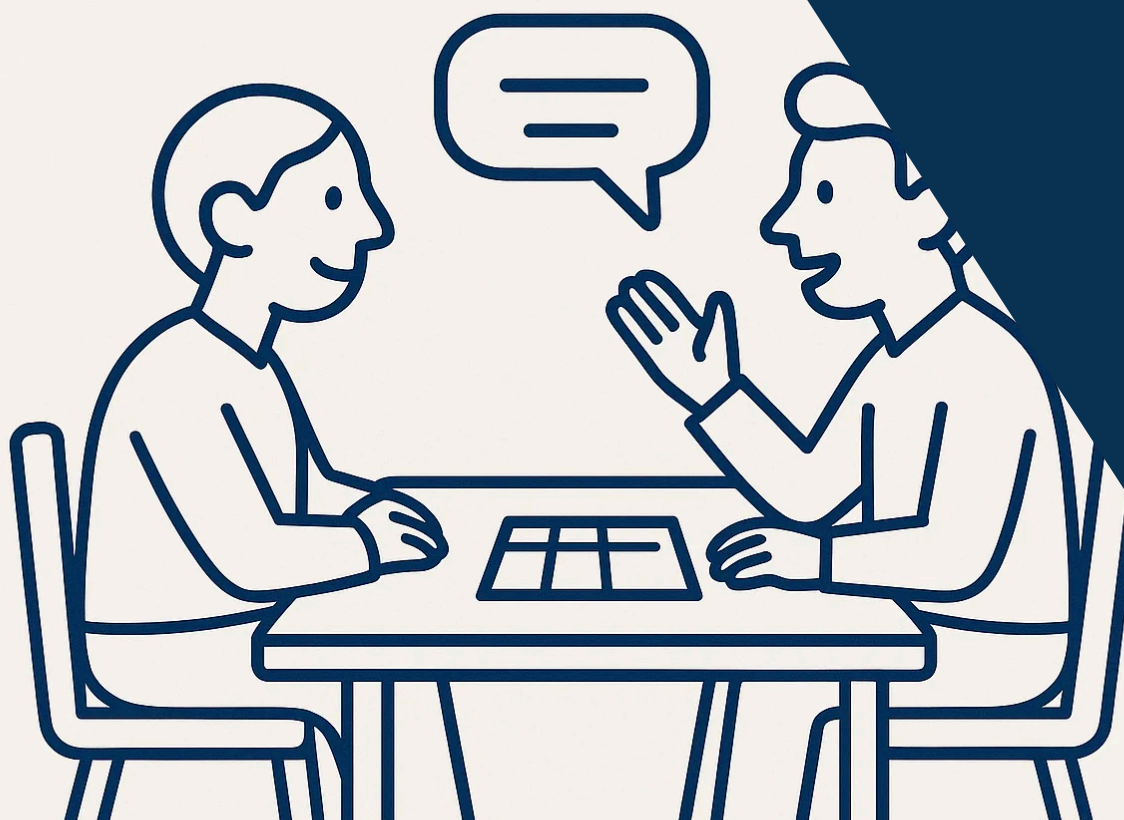
UN OUTIL POUR LE DIALOGUE ET LE DÉVELOPPEMENT  
PROFESSIONNEL

**PROPOSÉ PAR :**

MUSTAPHA BOUAZZAOUY

INSPECTEUR DE L'ÉDUCATION NATIONALE - 1ER DEGRÉ

# INTRODUCTION ET MODE D'EMPLOI



Chère collègue, cher collègue,

L'observation d'une séance de classe est un moment privilégié de développement professionnel. Loin d'être un acte de contrôle, elle doit être perçue comme une opportunité d'échange et de réflexion commune. Son objectif premier est de poser un regard bienveillant et constructif sur la pratique enseignante pour identifier les réussites et explorer des pistes d'amélioration.

Cette grille n'est pas une liste de pointage exhaustive, mais un support pour structurer l'observation et guider le dialogue qui suivra. Elle vise à objectiver les faits pédagogiques en se concentrant sur des indicateurs observables.



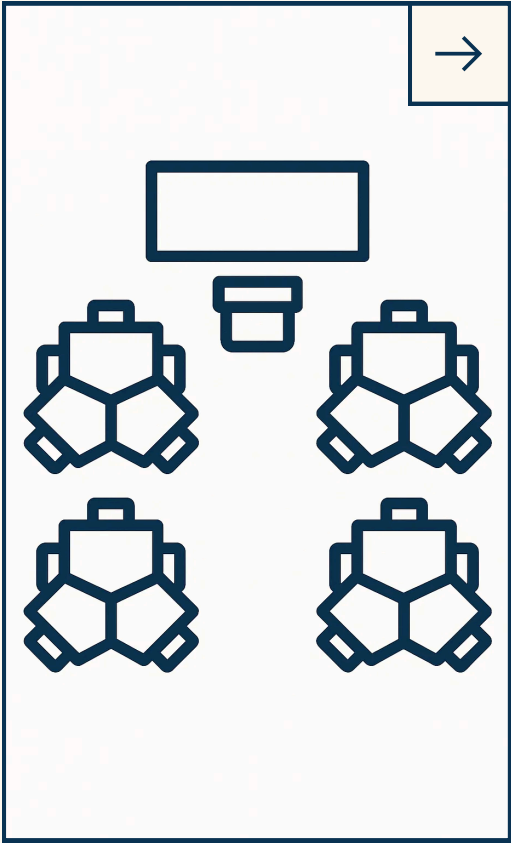
## Comment l'utiliser ?

1. **Avant la séance** : L'enseignant observé peut indiquer à l'observateur un ou deux points sur lesquels il souhaite avoir un retour particulier.
2. **Pendant la séance** : L'observateur remplit la grille en se basant sur ce qu'il voit et entend. La section "Notes et Exemples" est la plus importante : elle permet de noter des faits précis (une phrase d'élève, une consigne, une interaction) qui serviront de base à la discussion.
3. **Après la séance** : La grille sert de support à un entretien réflexif. L'objectif n'est pas de juger, mais de comprendre les choix pédagogiques et de co-construire des pistes de développement.

Cet outil est le vôtre. Adaptez-le, appropriez-vous-le. Qu'il soit le point de départ de riches échanges au service de la réussite de tous nos élèves.

01

Gestion de la Classe et Organisation  
Concerne l'environnement, la structure et le climat propices à l'apprentissage.

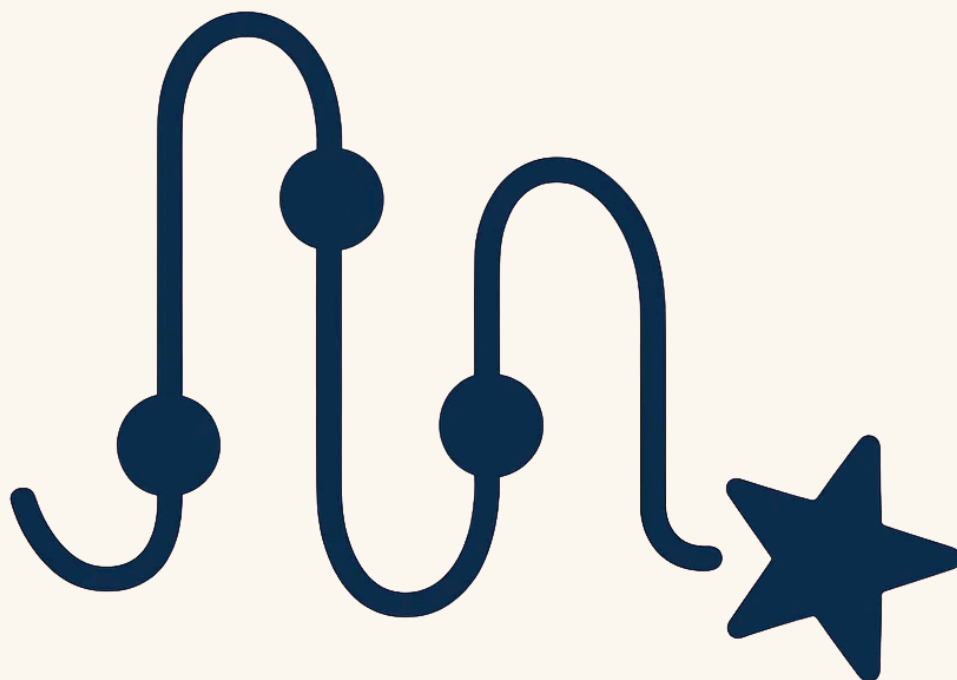


Indicateurs Observables	Appréciation	Notes et Exemples Concrets
Organisation de l'espace L'aménagement (tables, affichage) est fonctionnel et adapté aux activités prévues.	● ● ● ● ●	
Clarté des règles et des consignes Les attentes sont explicites. Les consignes sont claires, concises et comprises par les élèves.	● ● ● ● ●	
Gestion des transitions Les changements d'activités sont fluides et efficaces, avec un minimum de temps morts.	● ● ● ● ●	
Gestion du temps Le temps alloué à chaque phase de la séance semble respecté et pertinent.	● ● ● ● ●	
Disponibilité du matériel Le matériel nécessaire est préparé, accessible et facilement distribué.	● ● ● ● ●	

# 02

## Didactique de la Séance

Concerne la construction et la mise en œuvre de la situation d'apprentissage.

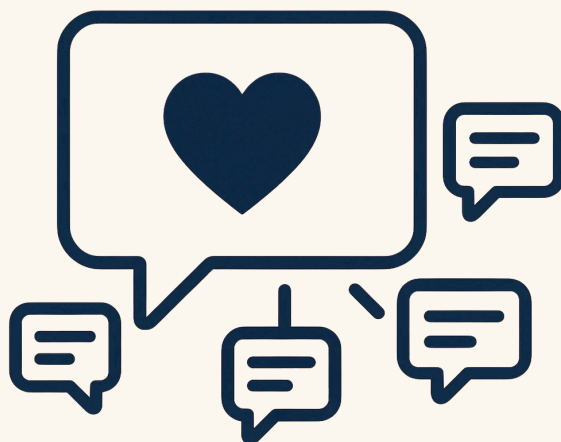


Indicateurs Observables	Appréciation	Notes et Exemples Concrets
Objectif d'apprentissage L'objectif de la séance est clair pour l'enseignant et communiqué (explicitement ou non) aux élèves.	● ● ● ● ●	
Structure de la séance La séance est logiquement structurée (introduction, phase de recherche, mise en commun, synthèse...).	● ● ● ● ●	
Pertinence des activités Les tâches proposées sont pertinentes pour atteindre l'objectif et suscitent l'engagement des élèves.	● ● ● ● ●	
Différenciation Des adaptations (supports, guidage, tâches) sont prévues pour tenir compte de l'hétérogénéité des élèves.	● ● ● ● ●	
Ancrage du savoir L'enseignant fait le lien avec les connaissances antérieures et formalise les nouveaux savoirs (trace écrite, synthèse).	● ● ● ● ●	

# 03

## Interactions et Climat de Classe

Concerne la qualité des échanges et l'ambiance de travail.



Indicateurs Observables	Appréciation	Notes et Exemples Concrets
Qualité du questionnement L'enseignant pose des questions ouvertes qui stimulent la réflexion plutôt que la simple restitution.	● ● ● ● ●	
Climat de confiance Les élèves osent prendre la parole, poser des questions et faire des erreurs sans crainte du jugement.	● ● ● ● ●	
Encouragement et valorisation L'enseignant encourage les efforts, valorise les réussites et les propositions des élèves.	● ● ● ● ●	
Participation des élèves L'enseignant sollicite tous les élèves et favorise les interactions entre eux (travail de groupe, tutorat).	● ● ● ● ●	
Mobilité de l'enseignant L'enseignant circule dans la classe, se rend disponible pour tous les groupes et élèves.	● ● ● ● ●	

# 04 *Évaluation des Apprentissages*

Concerne la manière dont l'enseignant recueille des informations sur la compréhension des élèves.



Indicateurs Observables	Appréciation	Notes et Exemples Concrets
Vérification de la compréhension Des dispositifs sont mis en place pour vérifier la compréhension en cours de séance (ardoise, questions...).	● ● ● ● ●	
Qualité du feedback Les retours donnés aux élèves sont précis, constructifs et leur permettent de progresser.	● ● ● ● ●	
Utilisation de l'erreur L'erreur est traitée comme une opportunité d'apprentissage, analysée collectivement ou individuellement.	● ● ● ● ●	
Implication de l'élève Des moments d'auto-évaluation ou d'évaluation par les pairs sont favorisés.	● ● ● ● ●	

# Synthèse de l'Observation

## Points Forts de la Séance

(Ce qui a particulièrement bien fonctionné, les réussites observées, les gestes professionnels efficaces...)

This image shows a single sheet of white paper with horizontal blue ruling lines. The lines are evenly spaced and run across the width of the page. There are no margins, text, or other markings on the paper.



# Pistes de Réflexion et de Développement

(Ce qui a particulièrement bien fonctionné, les réussites observées, les gestes professionnels efficaces...)

---

---

---

---

---

---

---

---

---

---

---

---



Point(s) spécifique(s) abordé(s) lors de l'entretien :

L'enseignement est un cheminement. Chaque séance est une nouvelle étape, chaque réflexion une occasion de grandir.



Mustapha Bouazzaouy

---

Inspecteur de 1<sup>er</sup> degré Nationale  
AREF Marrakech-Safi

---

Email :  
[contact@bouazzaouy.com](mailto:contact@bouazzaouy.com)

---

Site :  
[www.bouazzaouy-pedagogie.com](http://www.bouazzaouy-pedagogie.com)

